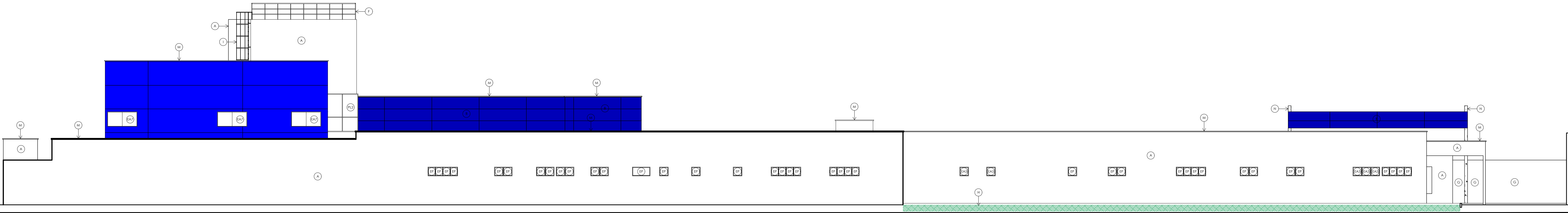
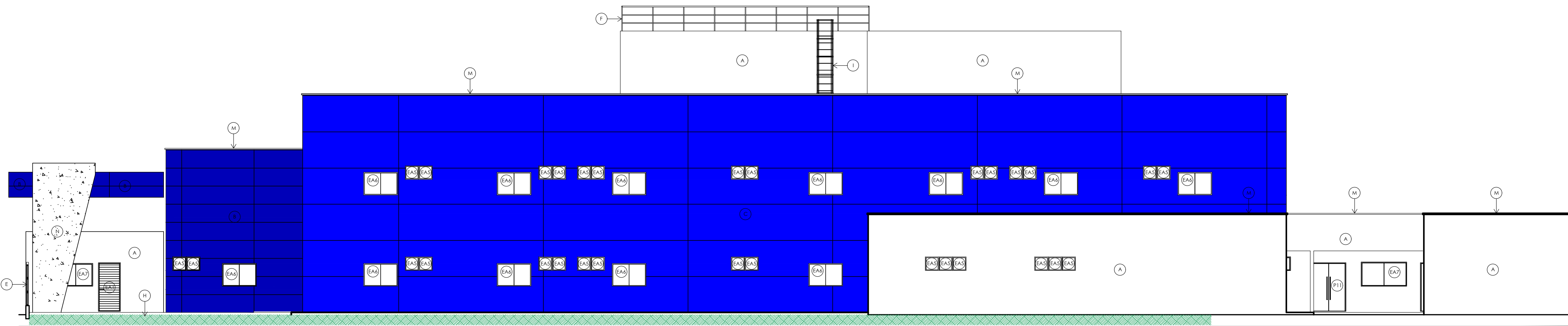


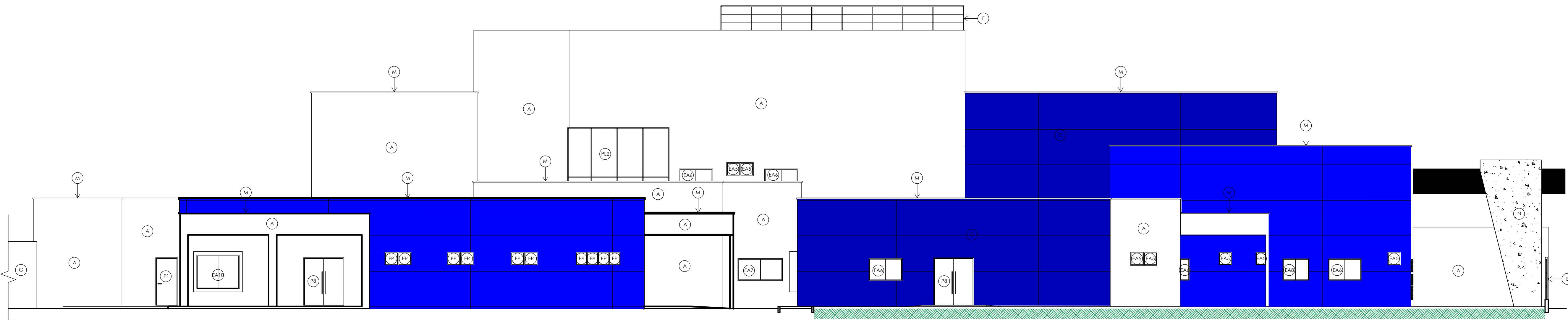
ELEVAÇÃO A
ESC.: 1/100



ELEVAÇÃO C
ESC.: 1/100



ELEVAÇÃO B
ESC.: 1/100



ELEVAÇÃO D
ESC.: 1/100

QUADRO DE ESQUADRIAS

PORTAS/JANELAS/BALCÃIS:					DESCRIÇÃO
INDICAÇÃO	LAGURA	ALTURA	PERÍMETRO	QUANT.	
EP	-	-	-	-	ESQUADRIA EXTERNA A PERMANECER E SER LIMPADA E RECUPERADA QUANDO NECESSÁRIO.
EA1	0,90m	2,10m	-	XX	PORTA DE ABRIR EM ALUMÍNIO ANODIZADO COR BRANCO COM VENEZIANAS - FABRICAÇÃO ALCOA LINHA NOVA OU SIMILAR - VER DETALHE.
EA2	0,80m	1,60m	-	XX	PORTA DE ABRIR EM ALUMÍNIO ANODIZADO COR BRANCO COM VENEZIANAS PARA BOX DE BANHEIROS - FABRICAÇÃO ALCOA LINHA NOVA OU SIMILAR - VER DETALHE.
EA3	0,60m	2,10m	-	XX	PORTA DE ABRIR EM ALUMÍNIO ANODIZADO COR BRANCO COM VENEZIANAS - FABRICAÇÃO ALCOA LINHA NOVA OU SIMILAR - VER DETALHE.
EA4	0,90m	1,80m	-	XX	PORTA DE ABRIR EM ALUMÍNIO ANODIZADO COR BRANCO COM VENEZIANAS - FABRICAÇÃO ALCOA LINHA NOVA OU SIMILAR - VER DETALHE.
EA5	0,60m	0,60m	1,80m	-	BALCÃO TIPO MARRÃO EM VÍDEO INCOLOR 6mm E ALUMÍNIO ANODIZADO LINHA 25 COR BRANCO - FABRICAÇÃO ALCOA LINHA NOVA OU SIMILAR - VER DETALHE.
EA6	1,50m	1,00m	1,10m	XX	JANELA DE CORRER EM ALUMÍNIO ANODIZADO LINHA 25 COR BRANCO E VÍDEO INCOLOR 6mm - 02 FOLHAS DE 0,50x1,00m - FABRICAÇÃO ALCOA LINHA NOVA OU SIMILAR - VER DETALHE.
EA7	2,00m	1,00m	1,10m	XX	JANELA DE CORRER EM ALUMÍNIO ANODIZADO LINHA 25 COR BRANCO E VÍDEO INCOLOR 6mm - 02 FOLHAS DE 0,50x1,00m - FABRICAÇÃO ALCOA LINHA NOVA OU SIMILAR - VER DETALHE.
EA8	1,20m	1,00m	1,10m	XX	JANELA DE CORRER EM ALUMÍNIO ANODIZADO LINHA 25 COR BRANCO E VÍDEO INCOLOR 6mm - 02 FOLHAS DE 0,50x1,00m - FABRICAÇÃO ALCOA LINHA NOVA OU SIMILAR - VER DETALHE.
EA9	1,00m	1,00m	1,10m	XX	JANELA DE CORRER EM ALUMÍNIO ANODIZADO LINHA 25 COR BRANCO E VÍDEO INCOLOR 6mm - 02 FOLHAS DE 0,50x1,00m - FABRICAÇÃO ALCOA LINHA NOVA OU SIMILAR - VER DETALHE.
EA10	1,90m	1,50m	0,60m	XX	JANELA DE CORRER PARA NÍVEL EM CONCRETO EM ALUMÍNIO ANODIZADO LINHA 25 COR BRANCO E VÍDEO INCOLOR 6mm - 02 FOLHAS DE 0,50x1,00m - FABRICAÇÃO ALCOA LINHA NOVA OU SIMILAR - VER DETALHE.
EA11	1,80m	2,10m	-	XX	PORTA DE ABRIR PARA SHOT COM 02 FOLHAS EM ALUMÍNIO ANODIZADO COR BRANCO COM VENEZIANAS - FABRICAÇÃO ALCOA LINHA NOVA OU SIMILAR - VER DETALHE.
EA12	1,35m	2,10m	-	XX	PORTA DE ABRIR PARA SHOT COM 02 FOLHAS EM ALUMÍNIO ANODIZADO COR BRANCO COM VENEZIANAS - FABRICAÇÃO ALCOA LINHA NOVA OU SIMILAR - VER DETALHE.
PI1	4,00m	2,40m	-	02	PIEL DE VÍDEO INCOLOR UNIDADE ESTRUTURA EM ALUMÍNIO ANODIZADO LINHA 25 COR BRANCO E VÍDEO INCOLOR 6mm - 02 FOLHAS DE 0,50x1,00m - FABRICAÇÃO ALCOA LINHA NOVA OU SIMILAR - VER DETALHE.
PI2	4,00m	4,25m	-	01	PIEL DE VÍDEO INCOLOR UNIDADE ESTRUTURA EM ALUMÍNIO ANODIZADO LINHA 25 COR BRANCO E VÍDEO INCOLOR 6mm - 02 FOLHAS DE 0,50x1,00m - FABRICAÇÃO ALCOA LINHA NOVA OU SIMILAR - VER DETALHE.
P1	0,90m	2,10m	-	XX	PORTA EM LAMINADO COM ACABAMENTO EM FÓRMICA, COR A DE FINEIR, 1 FOLHA DE ABRE (PTAL) MARCO E ALZARES EM MADEIRA, LINHA PREMIUM, FAB. MULTIDOOD OU SIMILAR.
P2	0,80m	2,10m	-	XX	PORTA EM LAMINADO COM ACABAMENTO EM FÓRMICA, COR A DE FINEIR, 1 FOLHA DE ABRE (PTAL) MARCO E ALZARES EM MADEIRA, LINHA PREMIUM, FAB. MULTIDOOD OU SIMILAR.
P3	0,70m	2,10m	-	XX	PORTA EM LAMINADO COM ACABAMENTO EM FÓRMICA, COR A DE FINEIR, 1 FOLHA DE ABRE (PTAL) MARCO E ALZARES EM MADEIRA, LINHA PREMIUM, FAB. MULTIDOOD OU SIMILAR.
P4	0,90m	2,10m	-	XX	PORTA EM LAMINADO COM ACABAMENTO EM FÓRMICA, COR A DE FINEIR, 1 FOLHA DE ABRE (PTAL) MARCO E ALZARES EM MADEIRA, LINHA PREMIUM, FAB. MULTIDOOD OU SIMILAR.
P5	0,60m	2,10m	-	XX	PORTA EM LAMINADO COM ACABAMENTO EM FÓRMICA, COR A DE FINEIR, 1 FOLHA DE ABRE (PTAL) MARCO E ALZARES EM MADEIRA, LINHA PREMIUM, FAB. MULTIDOOD OU SIMILAR.
P6	0,90m	2,10m	-	XX	PORTA EM LAMINADO COM ACABAMENTO EM FÓRMICA, COR A DE FINEIR, 1 FOLHA DE CORRER (PTAL) MARCO E ALZARES EM MADEIRA, LINHA PREMIUM, FAB. MULTIDOOD OU SIMILAR.
P7	1,30m	2,10m	-	XX	PORTA EM LAMINADO COM ACABAMENTO EM FÓRMICA, COR A DE FINEIR, 2 FOLHAS SIMÉTRICAS DE ABRE (PTAL) MARCO E ALZARES EM MADEIRA, LINHA PREMIUM, FAB. MULTIDOOD OU SIMILAR.
P8	1,80m	2,10m	-	XX	PORTA EM LAMINADO COM ACABAMENTO EM FÓRMICA, COR A DE FINEIR, 2 FOLHAS SIMÉTRICAS DE ABRE (PTAL) MARCO E ALZARES EM MADEIRA, LINHA PREMIUM, FAB. MULTIDOOD OU SIMILAR.
P9	1,40m	2,10m	-	XX	PORTA EM LAMINADO COM ACABAMENTO EM FÓRMICA, COR A DE FINEIR, 1 FOLHA DE CORRER (PTAL) MARCO E ALZARES EM MADEIRA, LINHA PREMIUM, FAB. MULTIDOOD OU SIMILAR.
P10	1,00m	2,10m	-	XX	PORTA EM LAMINADO COM ACABAMENTO EM FÓRMICA, COR A DE FINEIR, 1 FOLHA DE CORRER (PTAL) MARCO E ALZARES EM MADEIRA, LINHA PREMIUM, FAB. MULTIDOOD OU SIMILAR.
P11	1,40m	2,10m	-	XX	PORTA EM LAMINADO COM ACABAMENTO EM FÓRMICA, COR A DE FINEIR, 2 FOLHAS SIMÉTRICAS DE ABRE (PTAL) MARCO E ALZARES EM MADEIRA, LINHA PREMIUM, FAB. MULTIDOOD OU SIMILAR.
P12	0,70m	2,10m	-	XX	PORTA EM LAMINADO COM ACABAMENTO EM FÓRMICA, COR A DE FINEIR, 1 FOLHA DE CORRER (PTAL) MARCO E ALZARES EM MADEIRA, LINHA PREMIUM, FAB. MULTIDOOD OU SIMILAR.
PM1	1,00m	2,10m	-	01	PORTA METÁLICO DE ABRE - BARRA GUARNIDA SISO E BARRAS CHAVAS (02 FOLHAS 0,80x1,00m) - ACABAMENTO EM ESMALTE SINTÉTICO SEM BRILHO, COR BRANCO, SOBRE BASE ANTIRREFLEXO, FAB. COAL OU EQUIVALENTE TÉCNICO - VER DETALHE.
PM2	0,60m	2,10m	-	02	PORTA METÁLICO DE ABRE - BARRA GUARNIDA SISO E BARRAS CHAVAS (02 FOLHAS 0,80x1,00m) - ACABAMENTO EM ESMALTE SINTÉTICO SEM BRILHO, COR BRANCO, SOBRE BASE ANTIRREFLEXO, FAB. COAL OU EQUIVALENTE TÉCNICO - VER DETALHE.

ORIENTAÇÃO GERAL:
OBS 01: ANTES DA LICITAÇÃO/EXECUÇÃO DA OBRA ESTE PRODUTO DEVE SER ANALISADO E VALIDADO PELO CONTRATANTE/PROPRIETÁRIO/EXECUTOR DA OBRA, EM CASO DE NÃO CONFORMIDADE DETECTADA NA ANÁLISE, DEVE O PRODUTO RETORNAR A 2ª ARQUITETURA E LUBRIFICAR O RESCUE.
OBS 02: AS CORTAS APRESENTADAS NO PROJETO ARQUITETÔNICO PARA OS ELEMENTOS ESTRUTURAIS (PILARES, PLACAS, LAJES E OUTROS) SÃO REFERÊNCIAS, DEVENDO SER EXECUTADOS DE ACORDO COM PROJETO ESTRUTURAL.
OBS 03: NA EXECUÇÃO DA OBRA, DEVERÃO SER VERIFICADAS PELA CONSTRUTORA AS REDES EXTERNAS DE INFRAESTRUTURA EXISTENTES NO CAMPUS.
OBS 04: A REMOÇÃO/GUARDA/PROTEÇÃO DOS EQUIPAMENTOS EXISTENTES DEVERÁ SER EXECUTADA DE ACORDO COM ORIENTAÇÃO DO CONTRATANTE.

ESPECIFICAÇÕES TÉCNICAS DE PROJETO

FACHADA:				
A - ALVENARIA EXTERNA REBOCADA COM PRIMA ACRILICA SOBRE MASSA ACRILICA COR BRANCO GEL, FAB. CORAL OU SIMILAR.				
B - PAREDE ESPALHADA, 7cm, CONSTITUÍDO DE MÚLTIPO DE PRÉ E REVESTIDO POR CHAPA DE AÇO PRÉ-TRATADO COM ACAB. EXTERNO NA COR VENEZIANA, CÔD. RAL 3005, FAB. SISESTI OU SIMILAR.				
C - PAREDE ESPALHADA, 7cm, CONSTITUÍDO DE MÚLTIPO DE PRÉ E REVESTIDO POR CHAPA DE AÇO PRÉ-TRATADO COM ACAB. EXTERNO NA COR AMARELO, FAB. SISESTI OU SIMILAR.				
D - CHAPA EM ALUMÍNIO NATURAL EM PAINÉIS ORIENTADOS PERPENDICULARMENTE (PERPENDICULAR PARALELA DE 85-90mm), SÉRIAS M1270, FAB. RETAX OU SIMILAR.				
E - MÓDULO EM TUBO METÁLICO QUADRADO EM AÇO INOXIDÁVEL E ESTRUTURA DE SUPORTE EM ALUMÍNIO QUADRADO 30mm COM ACABAMENTO EM ESMALTE SINTÉTICO SEM BRILHO, NA COR BRANCO, SOBRE BASE ANTIRREFLEXO, MARCA: COAL OU EQUIVALENTE TÉCNICO, NÚMERO 3300000.				
F - QUADRO-CORPO EM AÇO GALVANIZADO PARA RESERVAÇÃO ELEVADO, PRÉ-TRATADO COM ESMALTE SINTÉTICO, COR BRANCO, SOBRE BASE ANTIRREFLEXO, FAB. COAL OU SIMILAR - VER DETALHE XXVY.				
G - MÓDULO EM ALVENARIA EXISTENTE E REVESTIDA DE CONCRETO EM AÇO GALVANIZADO (DIÂMETRO ENTRE 450 E 600mm) - TELA ACRILICA POROSA SOBRE MASSA ACRILICA, NA COR CINZA CLARO, TIPO COAL OU EQUIVALENTE TÉCNICO, NÚMERO 3300000.				
H - ÁREA VERDE - GRAMA EMBRASADA, SISO, ÁREA EXPANDIDA OU DE ACORDO COM PROJETO DE PAISAGISMO.				
I - ESCADA METÁLICA DE BANHEIROS COM GUARDA-CORPO PRIVADA COM ESMALTE SINTÉTICO, COR BRANCO, SOBRE BASE ANTIRREFLEXO, FAB. COAL OU SIMILAR - VER DETALHE XXVY.				
J - LAJE EM CONCRETO ARMADO REBOCADA COM PRIMA ACRILICA SOBRE MASSA ACRILICA COR BRANCO GEL, FAB. CORAL OU SIMILAR.				
K - REVESTIMENTO PRÉ-ALUMINIZADO DE COBRETE VAGADO, LINHA VAGADO, FAB. HEBER OU SIMILAR - 200mm.				
L - BRISQUELIZADO DE VERTICAL EM ALUMÍNIO, MODELO ABRIRRE (02 20mm), FAB. HEBER DOUGLAS OU SIMILAR, COM GRIS OPACO OU DEFINIDA, PARA LOCALIZAÇÃO - VER DETALHE XXVY.				
M - PAINEL DE REVESTIMENTO - VER DETALHE XXVY.				
N - CONCRETO APARECIDO COM APLICAÇÃO DE VENEZ (VER PROJETO ESTRUTURAL) - VER DETALHE XXVY.				

ÍNDICE DE REVISÕES				
REV.	DATA	DESCRIÇÃO	EXEC.	VERIF.
-	-	-		

PREFEITURA MUNICIPAL DE ANANINDEUA				
REFORMA E AMPLIAÇÃO - HOSPITAL MUNICIPAL INFANTIL DR. CELO LEO				
ELEVÇÕES A, B, C e D				
RESPONSÁVEL TÉCNICO:				
EQUIPE TÉCNICA:				
PRIMEIRO:				
SEGUNDO:				
TERCEIRO:				
QUARTO:				
QUINTO:				
SEXTO:				
SÉTIMO:				
OCTAVO:				
NONO:				
DÉCIMO:				
DÉCIMO-SEGUNDO:				
DÉCIMO-TERCEIRO:				
DÉCIMO-QUARTO:				
DÉCIMO-QUINTO:				
DÉCIMO-SEXTO:				
DÉCIMO-SEPTIMO:				
DÉCIMO-OCTAVO:				
DÉCIMO-NOVO:				
VIGÉSIMO:				
VIGÉSIMO-PRIMEIRO:				
VIGÉSIMO-SEGUNDO:				
VIGÉSIMO-TERCEIRO:				
VIGÉSIMO-QUARTO:				
VIGÉSIMO-QUINTO:				
VIGÉSIMO-SEXTO:				
VIGÉSIMO-SEPTIMO:				
VIGÉSIMO-OCTAVO:				
VIGÉSIMO-NOVO:				
VIGÉSIMO-PRIMEIRO:				
VIGÉSIMO-SEGUNDO:				
VIGÉSIMO-TERCEIRO:				
VIGÉSIMO-QUARTO:				
VIGÉSIMO-QUINTO:				
VIGÉSIMO-SEXTO:				
VIGÉSIMO-SEPTIMO:				
VIGÉSIMO-OCTAVO:				
VIGÉSIMO-NOVO:				
VIGÉSIMO-PRIMEIRO:				
VIGÉSIMO-SEGUNDO:				
VIGÉSIMO-TERCEIRO:				
VIGÉSIMO-QUARTO:				
VIGÉSIMO-QUINTO:				
VIGÉSIMO-SEXTO:				
VIGÉSIMO-SEPTIMO:				
VIGÉSIMO-OCTAVO:				
VIGÉSIMO-NOVO:				
VIGÉSIMO-PRIMEIRO:				
VIGÉSIMO-SEGUNDO:				
VIGÉSIMO-TERCEIRO:				
VIGÉSIMO-QUARTO:				
VIGÉSIMO-QUINTO:				
VIGÉSIMO-SEXTO:				
VIGÉSIMO-SEPTIMO:				
VIGÉSIMO-OCTAVO:				
VIGÉSIMO-NOVO:				
VIGÉSIMO-PRIMEIRO:				
VIGÉSIMO-SEGUNDO:				
VIGÉSIMO-TERCEIRO:				
VIGÉSIMO-QUARTO:				
VIGÉSIMO-QUINTO:				
VIGÉSIMO-SEXTO:				
VIGÉSIMO-SEPTIMO:				
VIGÉSIMO-OCTAVO:				
VIGÉSIMO-NOVO:				
VIGÉSIMO-PRIMEIRO:				
VIGÉSIMO-SEGUNDO:				
VIGÉSIMO-TERCEIRO:				
VIGÉSIMO-QUARTO:				
VIGÉSIMO-QUINTO:				
VIGÉSIMO-SEXTO:				
VIGÉSIMO-SEPTIMO:				
VIGÉSIMO-OCTAVO:				
VIGÉSIMO-NOVO:				
VIGÉSIMO-PRIMEIRO:				
VIGÉSIMO-SEGUNDO:				
VIGÉSIMO-TERCEIRO:				
VIGÉSIMO-QUARTO:				
VIGÉSIMO-QUINTO:				
VIGÉSIMO-SEXTO:				
VIGÉSIMO-SEPTIMO:				
VIGÉSIMO-OCTAVO:				
VIGÉSIMO-NOVO:				
VIGÉSIMO-PRIMEIRO:				
VIGÉSIMO-SEGUNDO:				
VIGÉSIMO-TERCEIRO:				
VIGÉSIMO-QUARTO:				
VIGÉSIMO-QUINTO:				
VIGÉSIMO-SEXTO:				
VIGÉSIMO-SEPTIMO:				
VIGÉSIMO-OCTAVO:				
VIGÉSIMO-NOVO:				
VIGÉSIMO-PRIMEIRO:				
VIGÉSIMO-SEGUNDO:				
VIGÉSIMO-TERCEIRO:				
VIGÉSIMO-QUARTO:				
VIGÉSIMO-QUINTO:				
VIGÉSIMO-SEXTO:				
VIGÉSIMO-SEPTIMO:				
VIGÉSIMO-OCTAVO:				
VIGÉSIMO-NOVO:				
VIGÉSIMO-PRIMEIRO:				
VIGÉ				